

Online / Adressen

Hier finden Sie wichtige Internetseiten und Adressen für Ihre Arbeit im Kirchengemeinderat und Pastoralrat.



Hauptabteilung IV – Pastorale Konzeption

Sie ist im Bischöflichen Ordinariat verantwortlich für die konzeptionelle Begleitung und Entwicklung der Kirchengemeinderäte und Pastoralräte.

<https://pastorale-konzeption.drs.de>

Kommentar zur KGO

Zur Kirchengemeindeordnung (KGO) erscheint ein Kommentar, der ausschließlich online zur Verfügung steht.

www.an-vielen-orten.de



Ordnungen

Alle Ordnungen sind online unter

www.an-vielen-orten.de



Alles, was eine Kirchengemeinderätin, ein Kirchengemeinderat, eine Pastoralrätin und ein Pastoralrat brauchen, findet sich auf der neuen Seite für die Kirchenentwicklung in unserer Diözese.

Auf dieser neuen Plattform gibt es Interessantes und Aktuelles zur Kirchenentwicklung. Eine eigene Sparte ist speziell für die Kirchengemeinderäte und Pastoralräte eingerichtet.

www.an-vielen-orten.de



Alles, was ehrenamtlich Engagierte unterstützt,

findet sich im großen Ehrenamtsportal der Diözese Rottenburg-Stuttgart.

www.ehrenamt-verbindet.de



Alle Gewählten Vorsitzenden und ihre Stellvertreter/innen

werden im Mitarbeiterportal der Diözese Rottenburg-Stuttgart in die Gruppe Gewählte Vorsitzende eingeladen. Diese Gruppe dient der gegenseitigen Information und Kommunikation.

<https://drs-map.viadesk.com>



KGR und PaR digital: Ihr Wissensportal

Informationen rund um Ihr Amt.

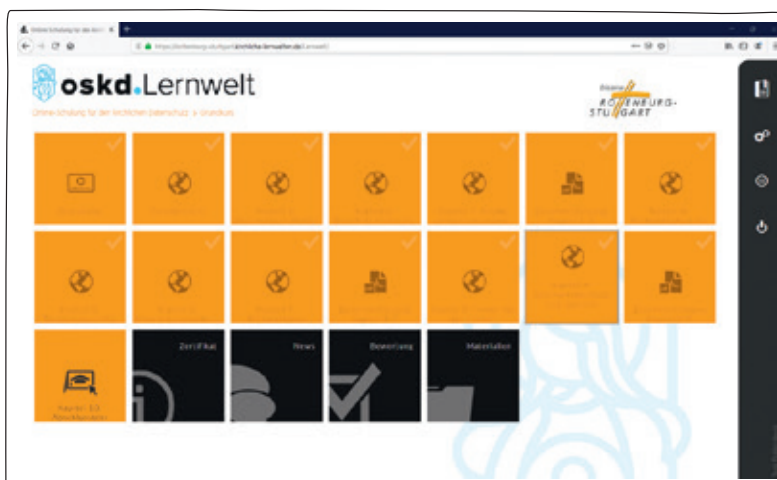
Erfahren Sie, wie Sie Zugang zu unserem neuen, digitalen Wissensportal erhalten können.

Ergänzend zu den in diesem Ordner angebotenen Materialien und vertiefend zum „Tag der Räte“ finden Sie auf unserem neuen, digitalen Wissensportal viele nützliche Informationen rund um Ihre (neue) Rolle als Kirchengemeinderätin/Kirchengemeinderat bzw. Pastoralrätin/Pastoralrat.



Aufbereitet in unterschiedlichen Medien, wie beispielsweise Videos, können Ihnen diese den Einstieg zusätzlich erleichtern und bieten Ihnen Unterstützung für die Erfüllung Ihrer Aufgaben. Von allgemeinen Informationen zur Diözese Rottenburg-Stuttgart über Ihre Rolle als Kirchengemeinderätin/Kirchengemeinderat bzw. Pastoralrätin/Pastoralrat bis hin zu wichtigen Informationen zum Thema Datenschutz finden Sie eine Fülle hilfreicher Inhalte auf dieser Plattform.

Lange suchen oder herumklicken müssen Sie dafür nicht – die Plattform stellt Ihnen die Informationen gut strukturiert, übersichtlich und leicht zugänglich zur Verfügung.



Dieser Online-Kurs zum kirchlichen Datenschutz steht Ihnen ebenfalls über die Wissensplattform zur Verfügung.

Neugierig geworden?

Wenn Sie unser digitales Wissensportal nutzen wollen:

Beim „Tag der Räte“ können Sie sich in eine Liste eintragen und dann erhalten Sie über das Institut für Fort- und Weiterbildung den Registrierungscode. Wenn Sie nicht teilnehmen können, wenden Sie sich bitte an Ihr Pfarrbüro oder direkt an diese E-Mail-Adresse lernwelt-drs@drs.de

Wie funktioniert's?

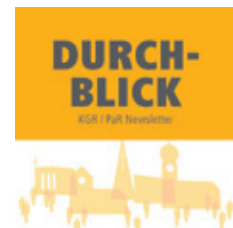
Wenn Sie einen Registrierungscode vom Institut für Fort- und Weiterbildung in Rottenburg erhalten haben, können Sie sich ganz einfach mit diesem 6-stelligen Code im Internet über jeden Browser registrieren. Ein umfangreiches Hilfedokument, das Sie mit dem Registrierungscode erhalten, führt Sie Schritt für Schritt durch den Registrierungsprozess. Das Wissensportal steht Ihnen dann kostenlos und jederzeit zur Verfügung.

Schrittweise werden Sie weitere Informationen auf dem Wissensportal finden, die bei Ihrer Arbeit sehr nützlich sind. So begleiten wir Sie auch digital in diesem wichtigen Amt.

**Newsletter: Durchblick**

Knackige Informationen und Neuigkeiten sowie nützliche Hinweise für Fortbildungen und Materialien für Ihre Arbeit bekommen Sie in unregelmäßigen Abständen via Newsletter – der speziell für Kirchengemeinde- und Pastoralräte/innen entwickelt wurde. Der Newsletter wird vom Diözesanrat zusammen mit der Hauptabteilung IV – Pastorale Konzeption herausgegeben.

<https://info.drs.de/durchblick>



Weitere interessante Seiten für Kirchengemeinderäte/innen und Pastoralräte/innen

Internetseite der Diözese Rottenburg-Stuttgart

mit aktuellen Informationen zum kirchlichen Leben in der Diözese und mit Zugang zu allen Hauptabteilungen und Abteilungen des Bischöflichen Ordinariats.

www.drs.de

**Internetseite des Diözesanrats**

mit allen wichtigen Neuigkeiten, Positionierungen, Terminen und Themen unseres Diözesan- & Priesterrats.

<https://raete.drs.de>

**INKonzept – Förderung für soziales Ehrenamt**

Dieses Förderkonzept wurde vom Diözesanrat ins Leben gerufen. Inspirierende, integrierende und innovative Initiativen von ehrenamtlichen Gruppen werden dabei von der Diözese Rottenburg-Stuttgart unterstützt – auch finanziell.

<https://inkonzept.drs.de>



Institut für Fort- und Weiterbildung

Das Institut bietet in Zusammenarbeit mit den betreffenden Abteilungen des Bischöflichen Ordinariats Aus- und Fortbildungen für ehrenamtlich Engagierte an.

Die Kurse und Veranstaltungen finden Sie auf der Internetseite. Über das Institut kann Unterstützung beantragt werden: Moderation einzelner Sitzungen und Klausuren, Begleitung von Prozessen, Supervision, Konfliktklärung und Coaching.

Für die kommenden Jahre stehen verschiedene abrufbare Angebote bereit, um Tage und Klausuren inhaltlich zu gestalten. 2021 gibt es auch die Möglichkeit, die wissenschaftliche Auswertung von „Kirche am Ort – Kirche an vielen Orten gestalten“ im Blick auf die eigene Gemeinde begleitet zu reflektieren und weitere Schritte daraus abzuleiten.

www.institut-fwb.de



Liturgie

Informationen rund um das Thema Liturgie finden sich im Newsletter Liturgie unserer Diözese. Abonniert (und auch jederzeit wieder abbestellt) werden kann der Newsletter unter <https://info.drs.de/liturgie>

Unterstützung für den Liturgieausschuss gibt es beim Liturgischen Institut <https://shop.liturgie.de>



Klimaschutz und Nachhaltigkeit im KGR

<https://umwelt.drs.de>



Bischöfliches Jugendamt und Bund der Deutschen Katholischen Jugend der Diözese Rottenburg-Stuttgart

<https://www.bdkj.info>



Freiwilligendienste in der Diözese Rottenburg-Stuttgart gemeinnützige GmbH

Der katholische Träger für Freiwilligendienste ist der Ansprechpartner für das Freiwillige Soziale Jahr in der Diözese. Speziell für Kirchengemeinden gibt es das Angebot FSJpastoral.

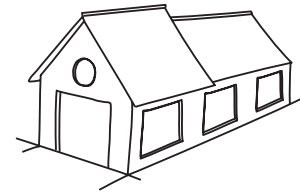
www.freiwilligendienste-rs.de



Tagungshäuser der Diözese Rottenburg-Stuttgart

für KGR-Klausuren (eintägig oder mehrtägig), Einkehrtage oder Freizeiten

<https://www.tagungshaus.net>



Custos

Die IT-Lösung für die Verwaltung von Seelsorgeeinheiten und Kirchengemeinden.

Bereitstellung von Unterlagen für Ehrenamtliche

Ein zentraler Aspekt bei drsCustos ist die Einbindung von Ehrenamtlichen. Dabei werden nicht nur die liturgischen Dienste geplant, sondern es wird auch die Mitarbeit in Gremien und Räten unterstützt. Tagesordnungen, Anträge und Vorlagen sowie die Protokolle von Sitzungen werden abgesichert online bereitgestellt. Über eine mobile Oberfläche haben die Ehrenamtlichen jederzeit einen passwortgeschützten Zugriff auf die für sie relevanten Daten. Ebenso können zum Beispiel im Rahmen der Sakramentenkatechese für Gruppen Materialien und Dokumente geschützt bereitgestellt werden.

<https://sensus.drs.de/loesungen/drscustos> (Informationen zu Custos)

<https://sensus.drs.de/antraege> (Antrag für Custos)

drsCustos

Mehr Zeit für die Seelsorge

Seelsorge für Familien mit behinderten Kindern

In der Diözese Rottenburg-Stuttgart gibt es in 13 Dekanaten Seelsorgestellen für Familien mit behinderten Kindern. Seit Sommer 2016 haben diese Stellen einen neuen Namen erhalten. Wir sind nun die „Seelsorge bei Menschen mit Behinderung – inklusiv und familienorientiert“. Das Logo mit den grünen Händen, die ein Herz bilden, und unsere Arbeitsaufgaben sind weiterhin gleich geblieben. Auf dieser Internetseite erfahren Sie mehr über unseren Dienst. Sie finden unsere Kontaktadressen vor Ort und zahlreiche weitere Tipps.

<http://www.wir-sind-mittendrin.de/index.htm>



Seelsorge bei Menschen
mit Behinderung

Notfallseelsorge

Auf der Internetseite der Notfallseelsorge in Deutschland finden Sie Informationen, wenn Sie ...

- ▷ sich informieren möchten, was Notfallseelsorge ist,
- ▷ von einem Notfall etwa als Opfer, Augenzeuge, Angehörige betroffen sind und nach Hilfe suchen,
- ▷ Mitarbeitende in der Notfallseelsorge sind oder es werden möchten.

www.notfallseelsorge.de/index.php/Startseite.html



Martinusweg

Im April 2011 hat Bischof Dr. Gebhard Fürst den Martinusweg als Pilgerweg zu Ehren des Diözesanpatrons Martin von Tours auf einer Länge von 1200 Kilometern eröffnet. Der Weg gliedert sich in einen Hauptweg von Arlach bei Biberach bis Schwaigern bei Heilbronn und vier regionale Martinuswege: Bodensee-Allgäu-Oberschwaben, Donautal-Zollernalb, Zwiefalter-Reutlinger Alb und Hohenlohe-Franken.

Über 30 Veranstaltungen umfasst das beliebte Format „Samstagspilgern“ jährlich. Seit dem Jahr 2016 wurde der Weg zu einem europäischen Martinusweg auf 2500 km von Szombatheyl in Ungarn, wo Martin geboren wurde, bis Tours in Frankreich, wo er Bischof war, erweitert.

Informationen und Pilgerangebote finden Sie auf

www.martinuswege.de

www.martinuswege.eu (europäischer Martinusweg)



Caritas im Lebensraum

Unter der Überschrift „Caritas im Lebensraum“ stellt der Diözesancaritasverband eine Fülle von Angeboten bereit, um Kirchengemeinden, Seelsorgeeinheiten und Dekanate bei der Erfüllung ihres caritativen Auftrags und bei der Ausgestaltung ihrer diakonischen Wesensdimension zu unterstützen. Neben vielfältigen Beratungs-, Bildungs- und Begleitangeboten gehört dazu ein Netz von verantwortlichen (Erst-)Ansprechpartnern/innen aufseiten der Caritas für alle diakonischen Anliegen der Kirchengemeinden, Seelsorgeeinheiten und Dekanate.

Die verschiedenen Angebote, Ansprechpartner/innen, gute Praxisbeispiele und vieles mehr finden Sie unter www.caritas-im-lebensraum.de

Caritasverband
der Diözese
Rottenburg-Stuttgart e. V.



Dekanatsgeschäftsstellen

Als „mittlere Ebene“ haben die Dekanate eine wichtige pastorale und organisatorische Bedeutung für das kirchliche Leben in der Diözese. Sie setzen diözesane Konzepte und Prozesse um, sie vernetzen und vertreten die kirchliche Arbeit in der Region und sie unterstützen und ergänzen die Seelsorge vor Ort durch die Bereitstellung kategorialer Dienste und fachlicher Angebote.

Die Dekanatsgeschäftsstellen sind die erste Anlaufstelle für alle Fragen rund um Engagement und Unterstützung in Kirchengemeinden und Gremien. Leiter/innen der Geschäftsstelle sind der/die Dekanatsreferent/in, bzw. die Dekanatsreferenten/innen.

Die Kontaktdaten Ihres zuständigen **Verwaltungszentrums** und die Kontaktdaten zu Ihrem **Jugendreferat** erfahren Sie in der Dekanatsgeschäftsstelle Ihres Dekanats. Adressen siehe unter www.an-vielen-orten.de

